

Frische Fische

Für 3 große und 6 kleine Fische werden gebraucht:

- 2 Bögen Druckerpapier (DIN-A4)
- Schere
- 2 Bögen hellblauer Bastelfilz (ca. 20 x 30 cm)
- 2 Bögen grauer Bastelfilz (ca. 20 x 30 cm)
- evtl. gemusterte Stoffreste für kleine Fische
- etwas weißer Bastelfilz
- schwarzes Stickgarn
- Nähnadel
- graues und weißes Nähgarn
- Stecknadeln
- Haushalts- oder Füllwatte
- 12 weiße Wäschekнопfe oder Knöpfe aus dem Fundus



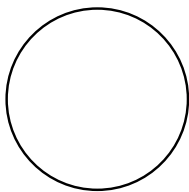
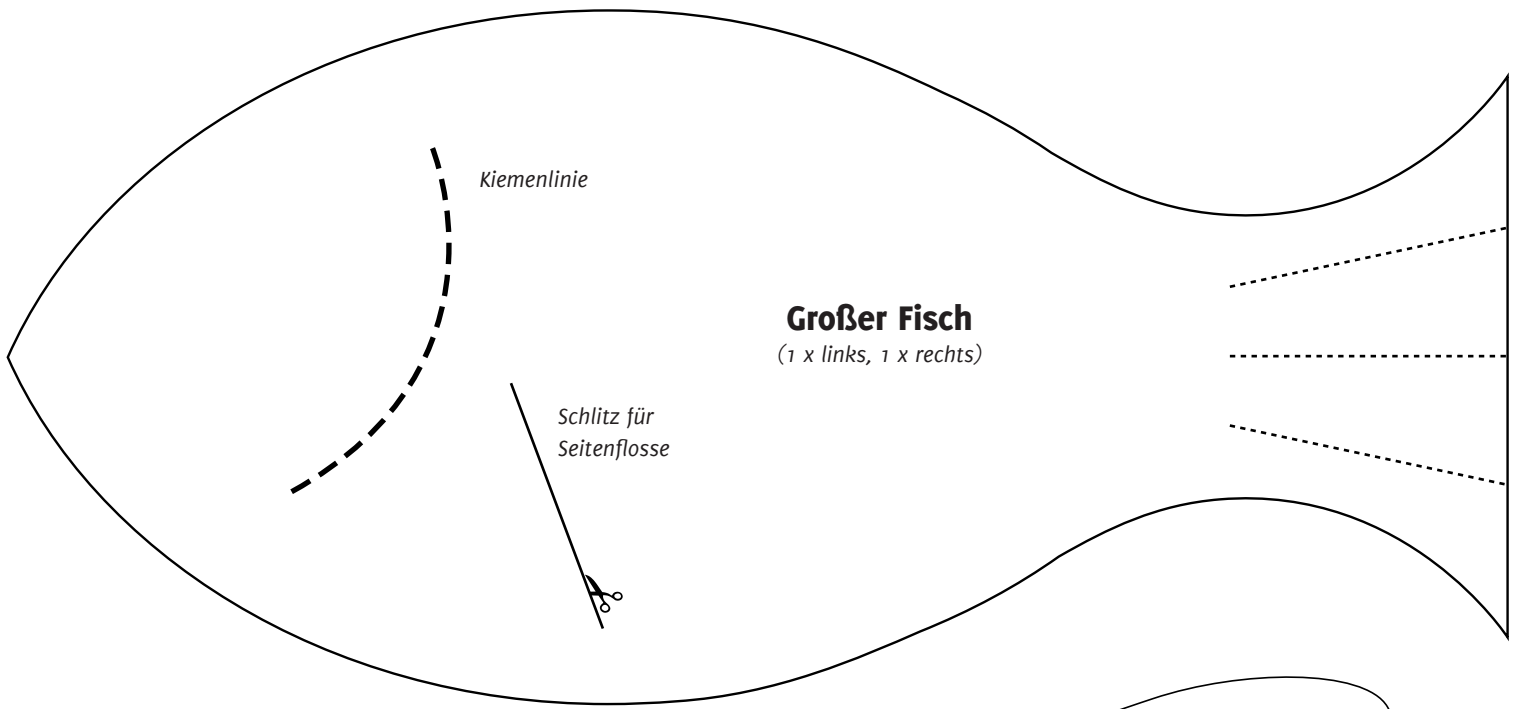
So wird's gemacht:

1. Große Fische:

Schnittmuster ausdrucken und ausschneiden. Die geforderten Teile wie beschrieben aus den Filzplatten ausschneiden. Dabei die Schnittlinie für die Seitenflosse und die Kiemenlinie übertragen. Die Kiemenlinie mit dem schwarzen Stickgarn grob nachsticken, die Schnittlinie einschneiden. Die weißen Augenkreise mit engem Zickzackstich aufnähen und mit dem Stickgarn ein Kreuz einsticken. Die Seitenflossen ein kleines Stück in den Schlitz einstecken und an der Kante knapp absteppen. Die Seitenflosse mit 3 Nahtlinien fixieren. Vorder- und Rückseite zusammenstecken, dabei die Rückenflosse positionieren und ringsum (bis auf das hintere Ende) knapp zusammensteppen. Mit etwas Füllwatte stopfen und zuletzt mit ein paar Nahtlinien an der Schwanzflosse schließen.

2. Kleine Fische:

Die geforderten Teile nach Schnittmuster zuschneiden. Für die Filzfische: Vorder- und Rückseite zusammenstecken und bis auf das hintere Ende knapp zusammensteppen. Mit Füllwatte füllen und hinten mit einer Nahtlinie an der Schwanzflosse fixieren. Für Stofffische: Teile mit etwas Zugabe ausschneiden und rechts auf rechts zusammennähen, Kanten versäubern. Den Fisch wenden und ausstopfen. Das Ende der Schwanzflosse etwas nach innen umschlagen und ebenfalls mit einer Nahtlinie fixieren. Mit etwas Stickgarn jeweils 2 Knöpfe als Augen annähen.



Großer Fisch
Auge
(2 x)

Großer Fisch
Seitenflosse
(1 x links, 1 x rechts)

