

# Hedwig-Laterne

## DAS WIRD GEBRAUCHT:

- ★ 1 Bogen weißer Fotokarton (50 x 70 cm)
- ★ 1 Bogen dunkelroter Fotokarton (DIN-A4)
- ★ 1 Bogen brauner Kraftpapierkarton (DIN-A4)
- ★ etwas schwarzer Fotokarton
- ★ etwas roter Fotokarton
- ★ etwas gelber Fotokarton oder Tonpapier
- ★ 2 Bögen weißes Transparentpapier (DIN-A4)
- ★ 2 Bögen schwarzes Transparentpapier (DIN-A4)
- ★ etwas gelbes Transparentpapier
- ★ 6 weiße Papier-Muffinförmchen
- ★ Schere, Bleistift, Lineal etc.
- ★ schwarzer Filzstift (dick)
- ★ Kleber oder doppelseitiges Klebeband
- ★ ausgedruckte Vorlage (Seite 2 – 7)
- ★ 1 Laternenbügel und 1 Laternenstab
- ★ 1 LED-Licht, z. B. von Yunlights



## SO WIRD'S GEMACHT:

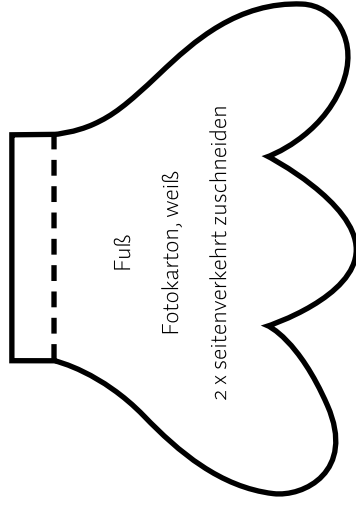
1. Zunächst die einzelnen Seiten der Vorlage (S. 2 – 7) ausdrucken und zusammensetzen. Die einzelnen Elemente der Vorlage zuschneiden. Den Eulenkörper inkl. Rückseite und die beiden Füße aus weißem Fotokarton, Schnabel, Krallen und das Augeninnere aus schwarzem Fotokarton und den Schal aus dunkelrotem Fotokarton zuschneiden.
2. Anschließend den Schal noch mit ein paar gelben Fotokartonstreifen (siehe Foto) versehen und ihn dann von hinten in den Brustausschnitt kleben. Brustausschnitt und seitliche Ausschnitte mit weißem Transparentpapier hinterkleben. Mit dreieckigen Schnipseln aus schwarzem Transparentpapier verzieren (siehe Foto). Den Körper gemäß den Vorgaben an den gestrichelt eingezeichneten Linien falten. Rückseite einfügen. Die Krallen von hinten an die beiden Füße kleben, die Füße am oberen Ende falten und unten an der Vorderseite der Eule befestigen.
3. Für die Augen die weißen Muffinförmchen etwas flachdrücken, 2 Kreise aus schwarzem Transparentpapier in der gleichen Größe zuschneiden. Jeweils 2 weiße Muffinförmchen, dann einen schwarzen Kreis und wieder ein weißes Förmchen aufeinanderkleben. In der Mitte einen Kreis in der Größe der Augenausschnitte herauszuschneiden, von hinten mit gelbem Transparentpapier hinterkleben und das schwarze Augeninnere aufkleben. Ringsherum unregelmäßig einschneiden und kleine Zacken formen (siehe Bild). Beide Augen um die Augenausschnitte am Körper festkleben.
4. Den Briefumschlag von Seite 8 auf den braunen Kraftpapierkarton drucken, ausschneiden und die vier Ecken zu einem Kuvert falten. Mit einem schwarzen Filzstift an den Kanten entlangfahren, dann zusammenkleben. Das kleine Siegel aus rotem Fotokarton zuschneiden, mit dem schwarzen Filzstift verzieren, z. B. mit einem „H“ für Hogwarts, und auf dem Umschlag befestigen.
5. Zuletzt am oberen Rand der Seiten Löcher für den Drahtbügel anbringen und den Bügel einhängen. Jetzt nur noch den Laternenstab und das LED-Licht befestigen – fertig!

# TEIL - A



Krallen

Fotokarton, schwarz  
2 x seitenverkehrt zuschneiden

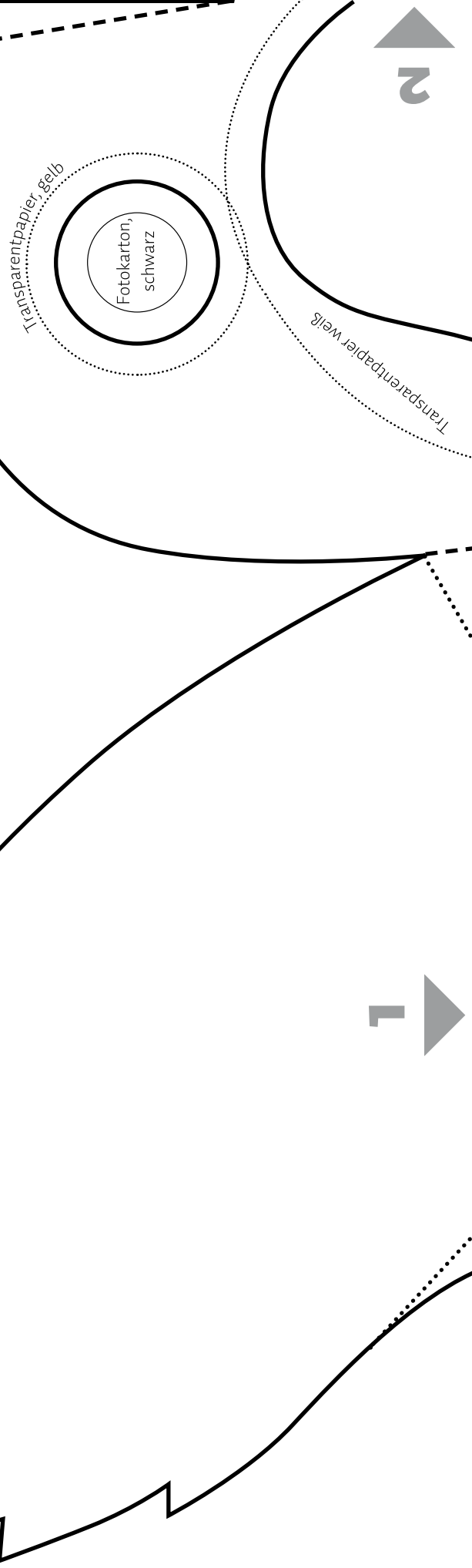


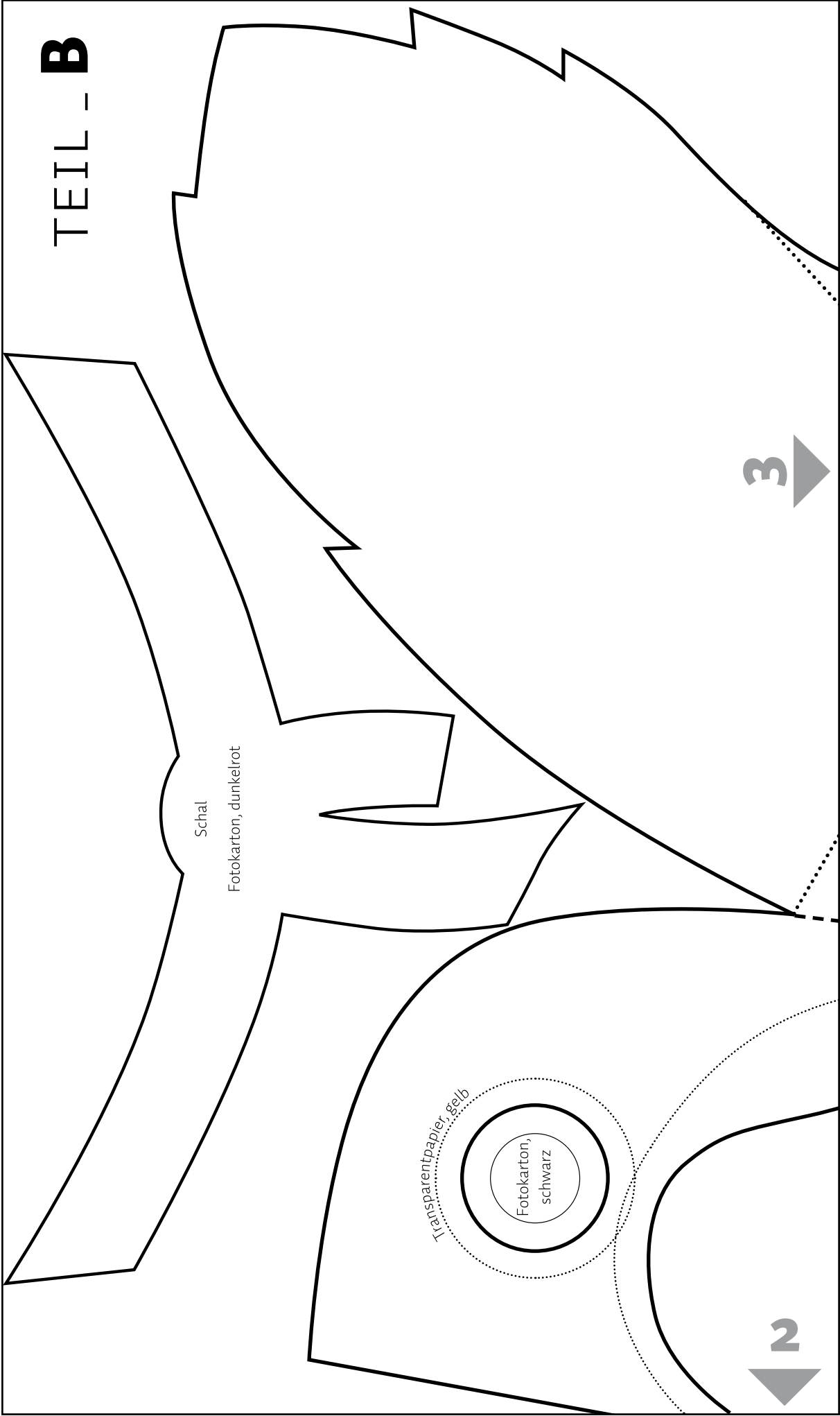
Fuß

Fotokarton, weiß

2 x seitenverkehrt zuschneiden

Fotokarton, weiß





TEIL\_B

Schal  
Fotokarton, dunkelrot

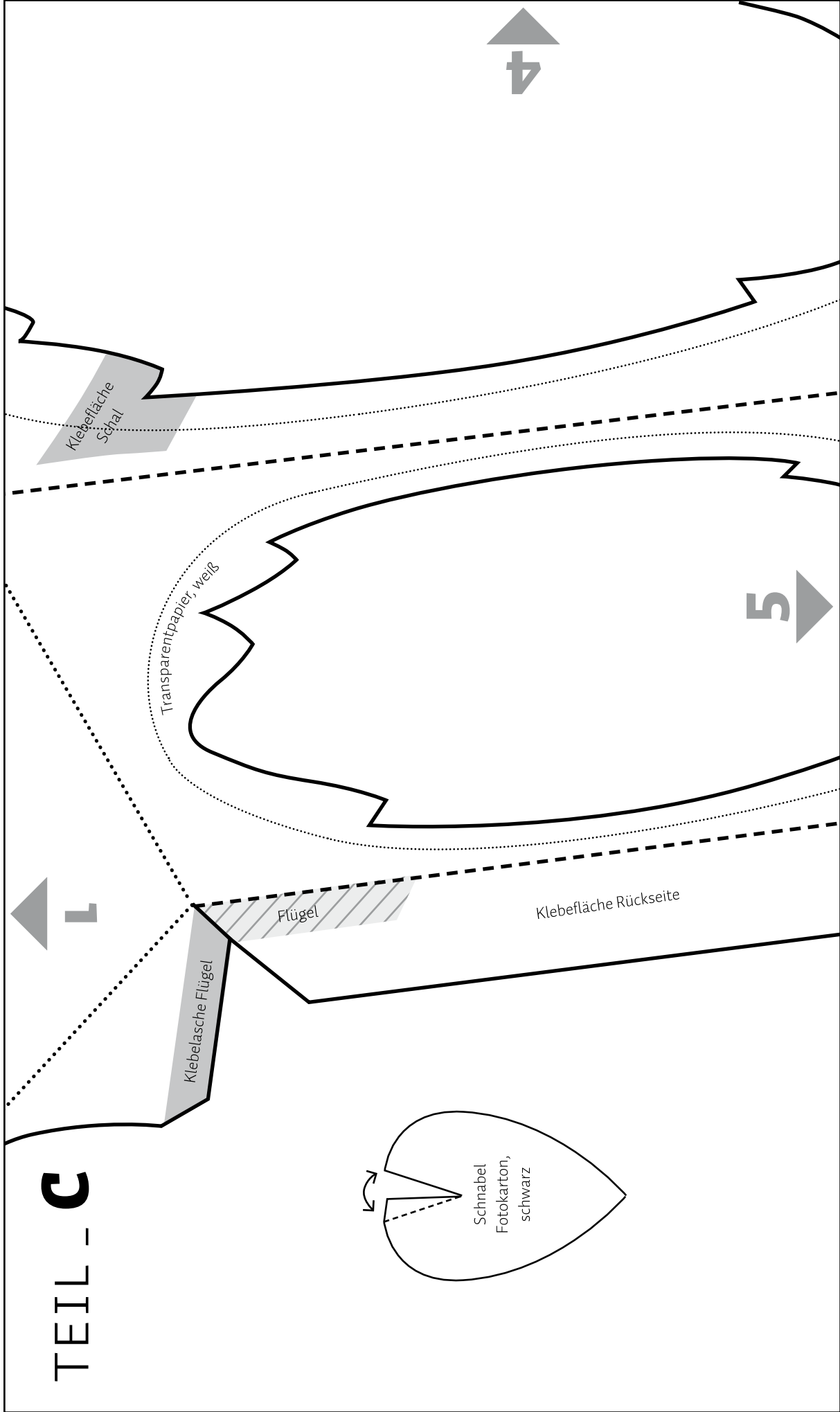
Transparentpapier, gelb

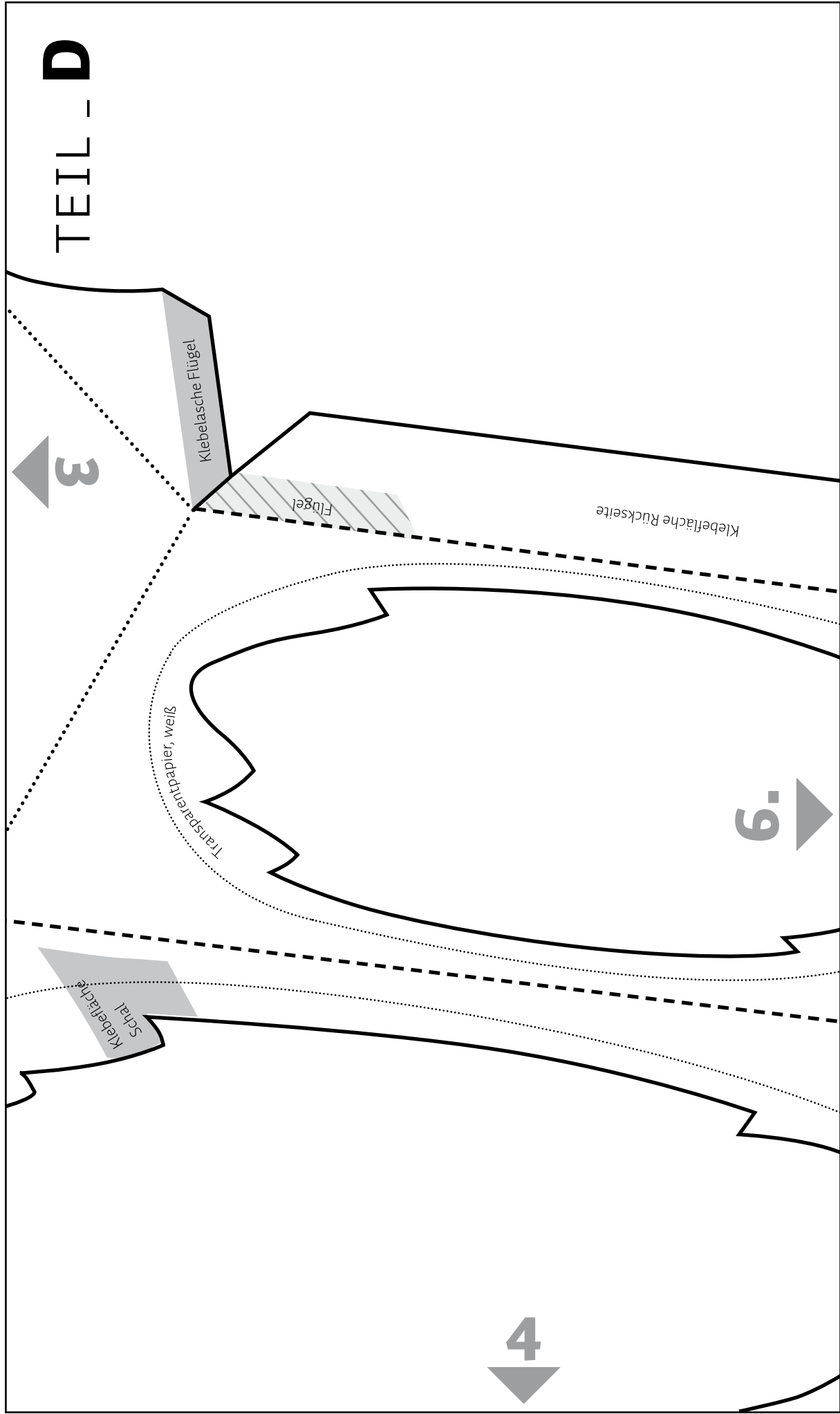
Fotokarton,  
schwarz

3

2

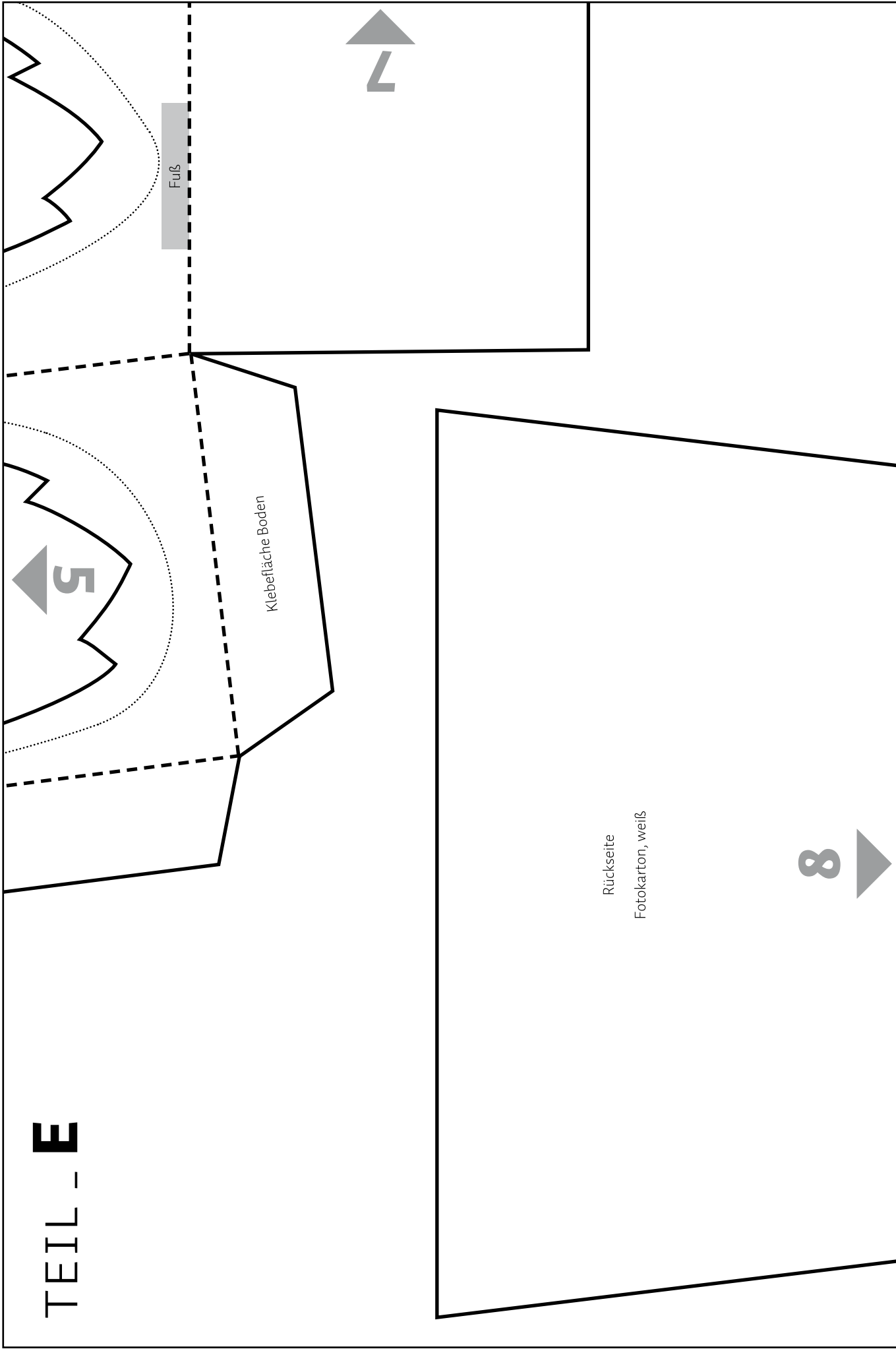
# TEIL\_C



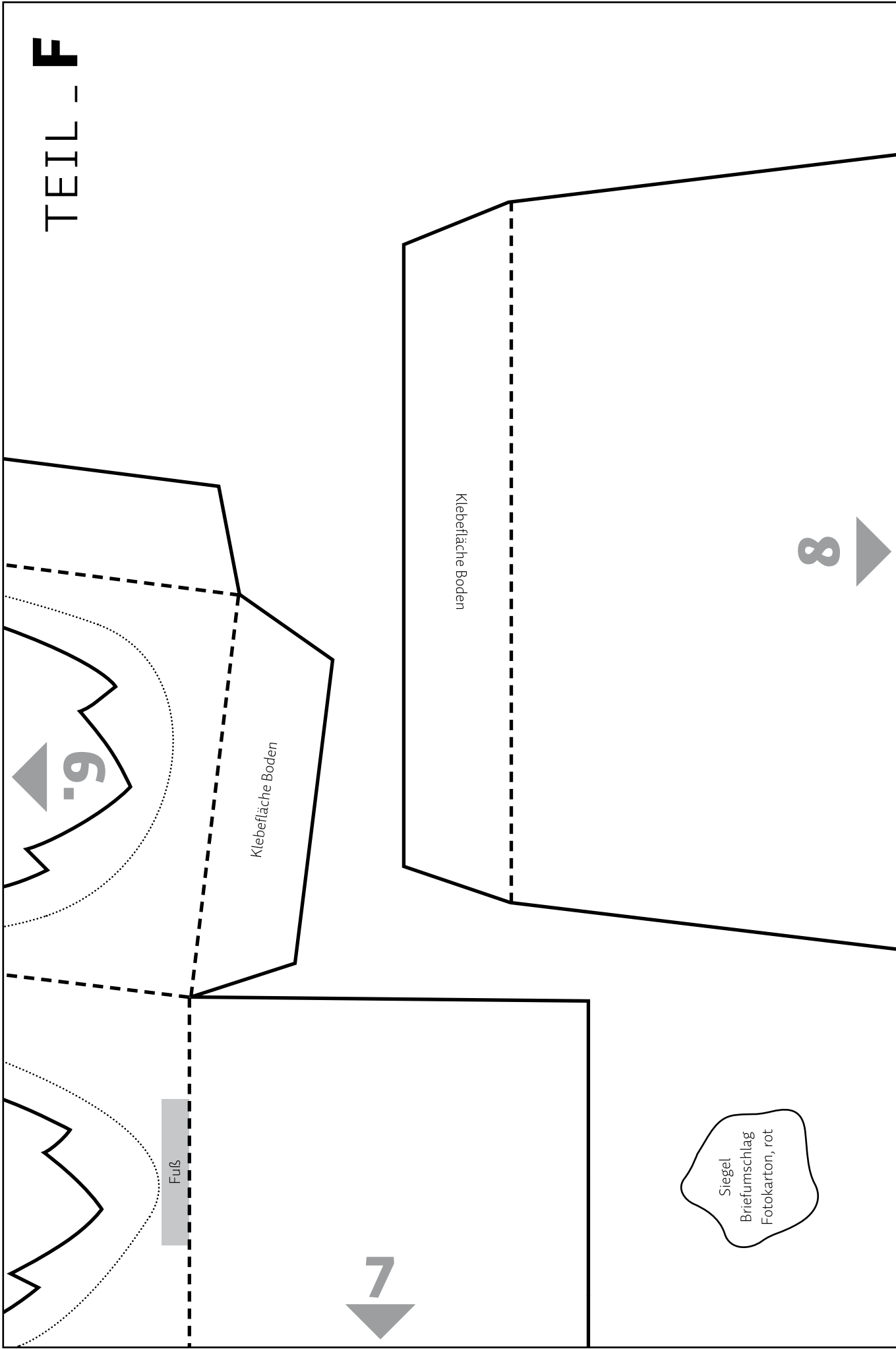


**TEIL - D**

# TEIL\_E



# TEIL - F



Briefumschlag Hogwarts  
Kraftpapierkarton, braun

